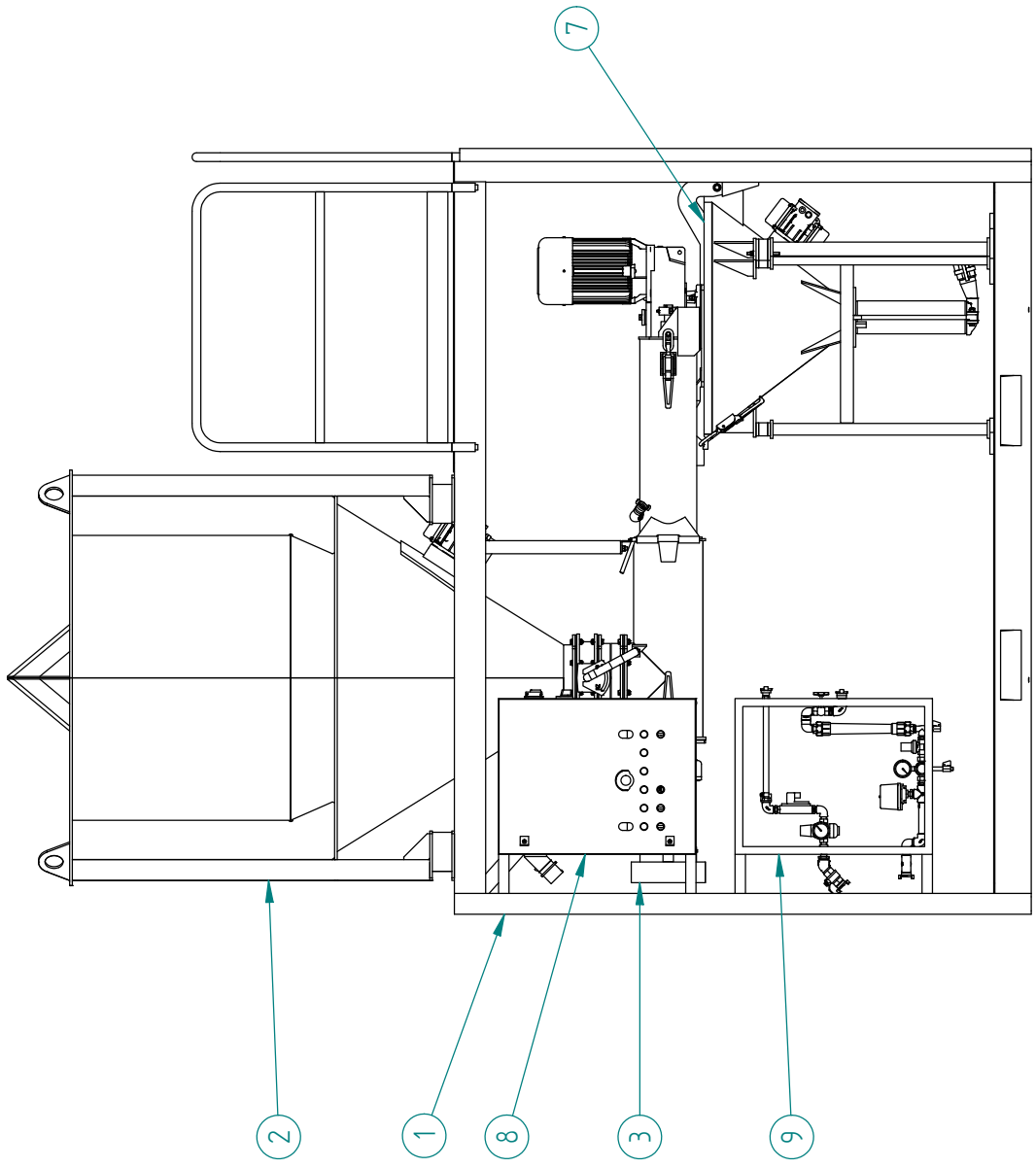





ESTROMAT 426-5

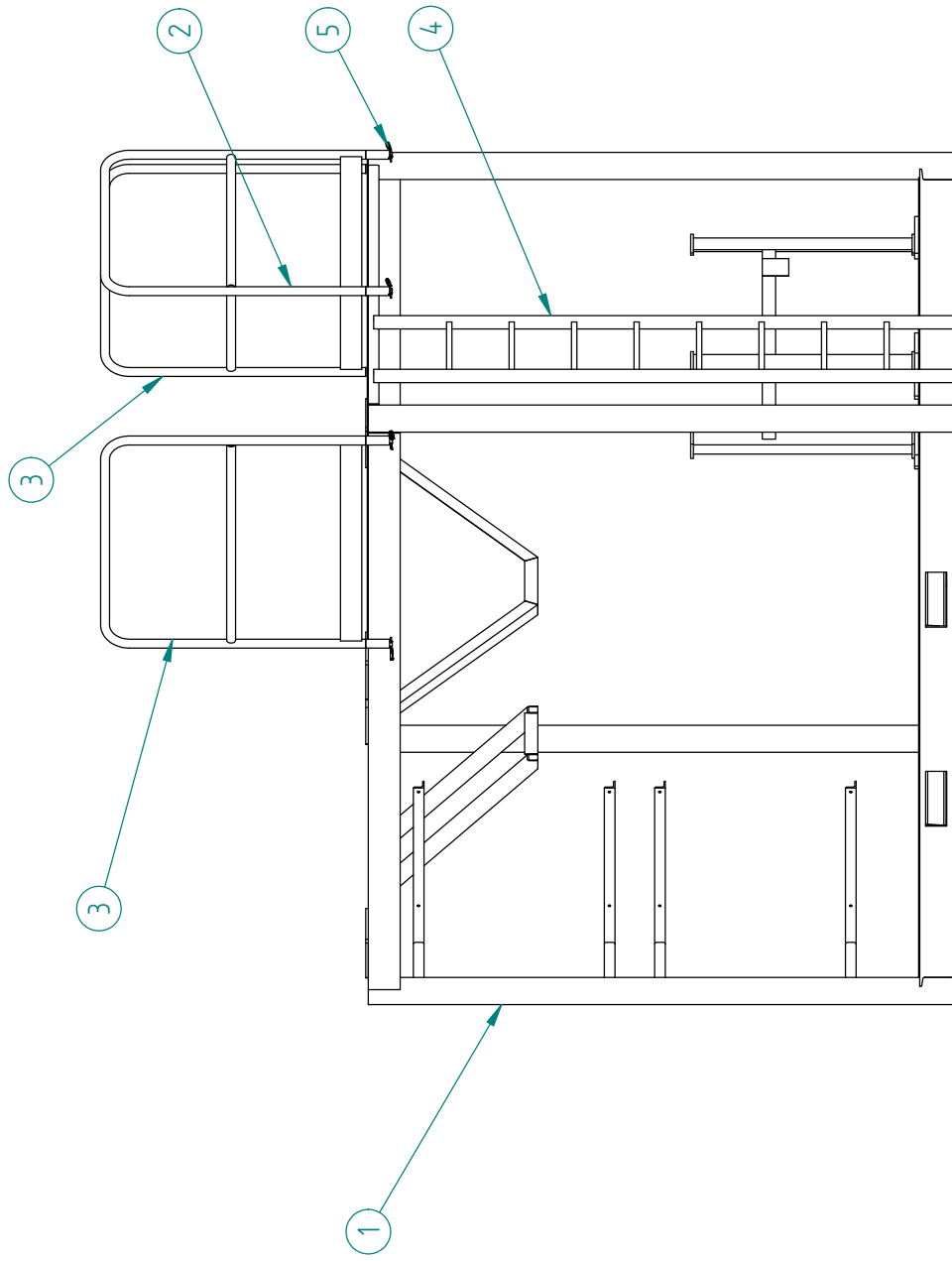
400V/50HZ

Ersatzteilliste
Spareparts



Tag	Name	 UELZENER MASCHINEN GmbH Stahlstrasse 26-28 65428 Rüsselsheim	ESTROMAT 426-5	C-4000
Art. Nr.	426.00.009			
Gez.	Fehler: Keine Referenz			
Gepr. Nr.				
Rev. A	Datum	Name	Art der Änderung	
Rev. B				
Rev. C				
Rev. D				
Rev. E				
Tolerierung nach DIN ISO 8015 Allgem. Toleranzen für Schweiß- und Biegekonstruktionen: DIN 8570 T1B / T3F Allgem. Toleranzen für Maßtolerierung, Form und Lage : DIN ISO 2768-m		Das Urheberrecht an dieser Zeichnung verbleibt bei uns. Diese Zeichnung darf weder kopiert noch Dritten zugänglich gemacht oder anderweitig mittelechtlich benutzt werden.		
		Urspr.: Ers. für.: Ers. durch:		
		Massstab: 1 : X		

Pos	Anzahl	Artikelnr.	Beschreibung	Description english
Quantity	Part no.			
1	1	426.41.100	MASCHINENGESTELL E426 KPL.	MACHINE FRAME E426 CPL.
2	1	426.42.001.4	SILO 2000L(RUND)STAND.KPL.	SILO 2000L (ROUND) CPL.
3	1	426.23.001	MISCHER E401 400V/50HZ, 5,5KW	MIXER E401 400V,50HZ
7	1	426.44.005	PUMPE SENKR.UE355,7,5KW,KPL.MONT.	PUMP UE355,7,5KW CPL.
8	1	426.46.001.5	EL.STEU.400V/50HZ STANDARD	CONTROLBOX 400V/50HZ STANDARD
9	1	426.45.100.03	WASSERLUFTARM.IM KASTEN E-758A2	WATER AND AIR ARMATURE CPL.



Tag	Name	Artikel Nr.
09.08.2017	G.F.	426.4.100
Gez.		
Gepr.		
Norm.		
Datum	Name	Art der Änderung
Rev. A		
Rev. B		
Rev. C		
Rev. D		
Rev. E		



UELZENER MASCHINEN GmbH
 Stahlstrasse 26-28
 65428 Rüsselsheim

Maschinengestell
 ESTROMAT 426-5

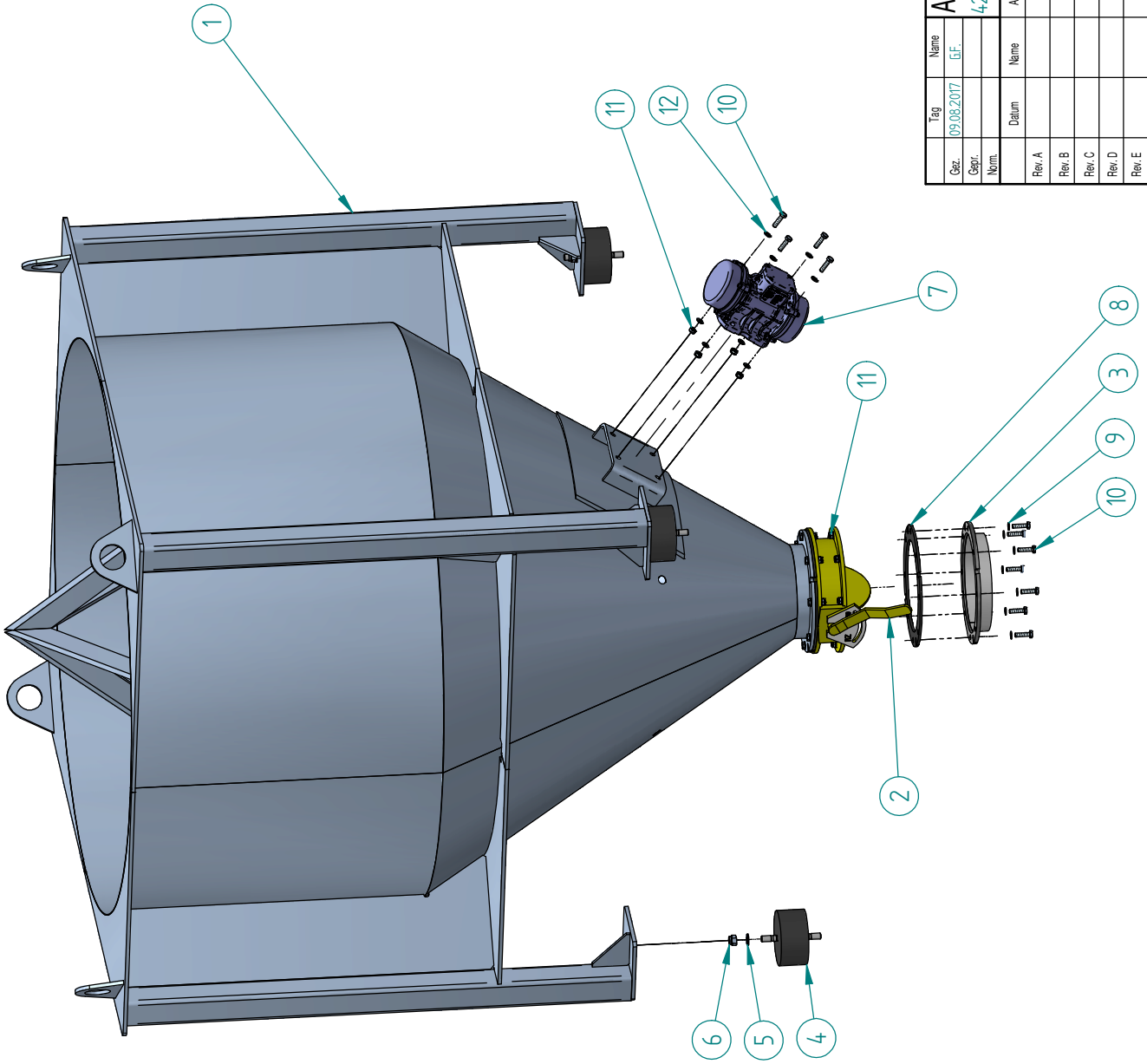
C-4001

CAD: Verwendetes System: CATIA V5 R2017
 Urspr.:
 Ers. für:

Tolerierung nach DIN ISO 8015
 Allgem. Toleranzen für Schweiß- und Biegekonstruktionen: DIN 8570 T1B / T3F
 Allgem. Toleranzen für Maßtolerierung, Form und Lage: DIN ISO 2768-m
 Das Inhaberecht an dieser Zeichnung verbleibt bei uns.
 Diese Zeichnung darf weder kopiert noch Dritten zugänglich gemacht oder anderweitig mit Unbefugten benutzt werden.

Ers. durch:
 Massstab 1:X

Pos	Anzahl	Artikelnr.	Beschreibung	Description english
Quantity	Part no.			
1	1	426.41.105	MASCH-GESTELL F.E-426 E-990/990.1	MACHINE FRAME F. E426
2	1	426.41.125	GELAENDER BREITE 800 C-3114	RAILING 800 MM
3	2	426.41.130	GELAENDER BREITE 1000 C-3114	RAILING 1000 MM
4	1	426.41.120	ALUMINIUMLEITER 2,2M	LADDER TO SCREW ON
5	6	131.05.254	FEDERSTECKER 4 ST	SPRING STOPPER 4



UENZENER MASCHINEN GmbH
 Stahlstrasse 26-28
 65428 Flörsheim

Artikel Nr.
 426.4Z.0014

C-4002

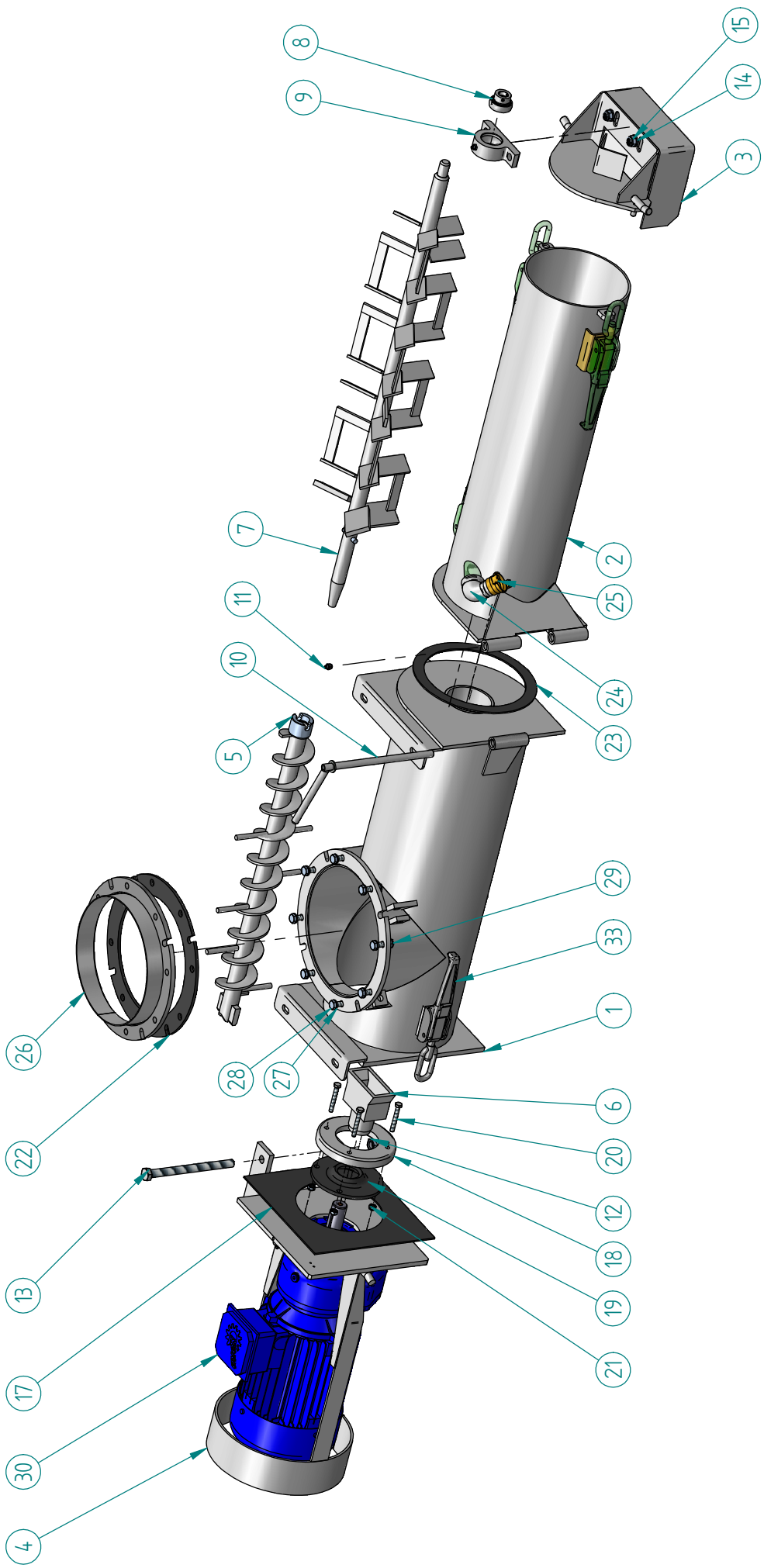
Tag	Name	Urspr.
09.08.2017	G.F.	

Silo 2000 Liter

CAD: \\pvc\c3\bachmann\SoSe\2016\Uelzener\Uelzener\C-4002.dwg
 Urspr.:
 Ers.für.:
 Ers.durch.:
 Massstab 1:X

Tolerierung nach DIN ISO 8015
 Allgem. Toleranzen für Schweiß und Biegekonstruktionen: DIN 8570 T1B / T3F
 Allgem. Toleranzen für Maßtolerierung, Form und Lage : DIN ISO 2768-m
 Das Liefermodell in dieser Zeichnung weicht bei uns ab.
 Diese Zeichnung darf weder kopiert noch Dritten zugänglich gemacht oder anderweitig mit elektronisch benutzten Verfahren

Pos	Anzahl	Artikelnr.	Beschreibung	Description english
Quantity	Part no.			
1	1	426.42.045.3	SILO 2350L BLECHT.O.FLUID.E-441S	SILO 2350L
2	1	280.04.140.1	SILOKLAPPE NW 250 HANDBETAETIGT	SILO FLAP MANUAL
3	1	426.12.019	VERBINDUNGSFLANSCH B-2780.04	CONNECTION FLANGE B-2780.04
4	4	426.12.006.01	SCHWINGMETALL-PUFFER D=150X75 65S	RUBBER-BONDED METALL BUFFER
5	8	131.05.714	SCHEIBE B17 DIN 125 VZ	WASHER B 17
6	8	131.04.516	SECHSK.MUTTER M16 DIN 985 VZ	HEXAGON NUT M16
7	1	130.23.001.3	RUETTLER MVE 400/3 400V/50HZ	VIBRATOR MVE 400/3 400V/50HZ
8	2	401.01.040	DICHTUNG DN250 SELBSTKL. B-1021A	SEAL ID250
9	32	131.05.711	SCHEIBE B10,5 DIN 125 VZ	WASHER B 10,5
10	20	131.03.070	SECHSK.SCHR.M10X40 8.8 DIN 933 VZ	HEXAGON SCREW M10X40
11	20	131.04.510	SECHSK.MUTTER M10 DIN 985 VZ	HEXAGON NUT M10
12	8	131.05.711	SCHEIBE B10,5 DIN 125 VZ	WASHER B 10,5



UENZENER MASCHINEN GmbH
 Stahlstrasse 26-28
 65428 Flörsheim

Durchlaufmischer E401

C-4003

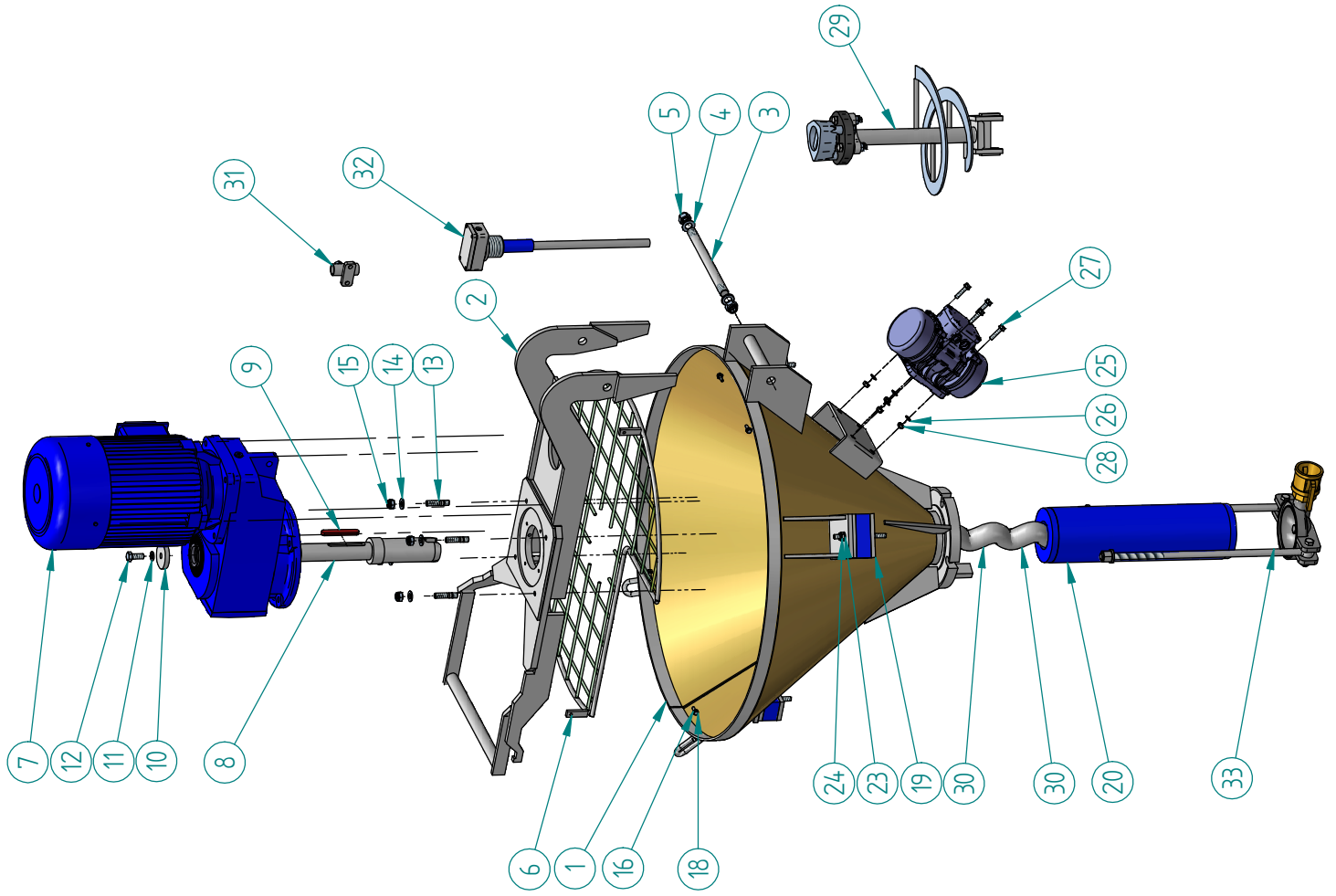
Tag	Name	Artikel Nr.
09.08.2017	G.F.	426.23.001
Gez.		
Gepr.		
Norm.		
Datum	Name	Art der Änderung
Rev. A		
Rev. B		
Rev. C		
Rev. D		
Rev. E		


Tolerierung nach DIN ISO 8015
 Allgem. Toleranzen für Schweiß und Biegekonstruktionen: DIN 8570 T1B / T3F
 Allgem. Toleranzen für Maßtolerierung, Form und Lage : DIN ISO 2768-m
 Das Liefermodell in dieser Zeichnung weicht bei uns ab.
 Diese Zeichnung darf weder kopiert noch Dritten zugänglich gemacht oder anderweitig mit elektronischen Mitteln benutzt werden.

CAD: Uenzener Maschinen GmbH, CAD-Praxis/Praxis/CAD-4003.dwg
Urspr.
Ers. für:
Ers. durch:
Maßstab

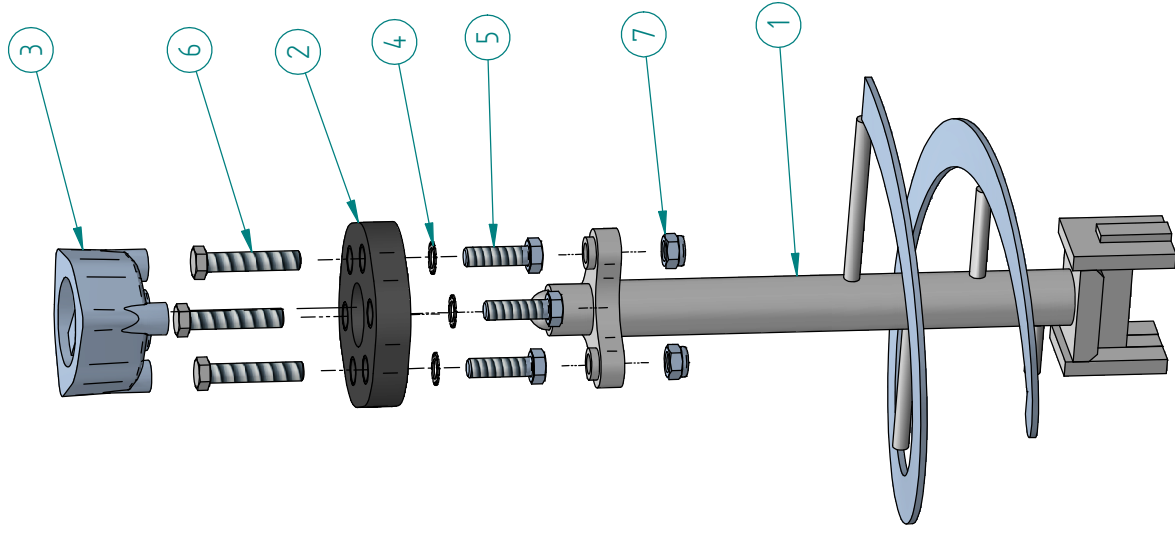
1 : X


Pos	Anzahl	Artikelnr.	Beschreibung	Description english
Quantity	Part no.			
2	1	401.12.003	MISCHROHR 770 LANG D-369E	MIXING TUBE H,770 LG D-369E
3	1	401.01.020	LAGERSCHILD D-1323	BEARING COVER
4	1	401.01.042	MOTORPL.M.BUEGEL E401/402 D-1495	MOTOR PLATE WITH HINGE, MOD.2
5	1	401.01.018.01	TRANSPORTSCHN.STG.50 D-367A.04	TRANSP.-SCREW D79XS50,
6	1	401.01.041	MOTORKUPPL.M.FAENGER D=30 C-1124	COUPLING F.MIXING SHAFT
7	1	401.12.019	MISCHWELLE(H)1070LG STAND. E-826	MIXING SHAFT H D-368E
8	1	131.07.708	LAGEREINSATZ UC 204	BEARING INSERT UC 204
9	1	131.07.771	STEHLAGERG.SCHMIERN.OBEN C-766	BLOCK FOR ROLLER BEAR.
10	1	401.01.004	SCHARNIERBOLZEN B-1379	HINGE-BOLT
11	3	131.11.009	KEG.SCHM.NIPPEL AM10X1GERDIN71412	CONE LUBRIC.NIPPLE AM10X1GER
12	1	131.04.516	SECHSK.MUTTER M16 DIN 985 VZ	HEXAGON NUT M16
13	1	131.02.982	SECHSK.SCHR.M16X200 8.8DIN931VZ	HEXAGON SCREW M16X200
14	2	131.05.712	SCHEIBE B13 DIN 125 VZ	WASHER B 13
15	2	131.04.512	SECHSK.MUTTER M12 DIN 985 VZ	HEXAGON NUT M12
16	2	131.03.081	SECHSK.SCHR.M12X35 8.8 DIN 933 VZ	HEXAGON SCREW M12X35
17	1	401.01.043	DICHTUNGSPLATTE SELBSTKL.B-1396A	SEAL PLATE B-1396A
18	1	401.01.008	DRUCKFLANSCH A-1028	PRESSURE FLANGE
19	1	131.09.611	FLACHDICHTUNG 146X50X8 NBR A-598	FLAT SEAL 148X50X8
20	4	131.02.928	SECHSK.SCHR.M8X60 8.8 DIN 931 VZ	HEXAGON SCREW M8X60
21	4	131.04.508	SECHSK.MUTTER M8 DIN 985 VZ	HEXAGON NUT M8
22	1	401.01.040	DICHTUNG DN250 SELBSTKL. B-1021A	SEAL ID250
23	1	401.01.029	FLACHDICHTUNG MISCHROHR B-1395	FLAT SEAL F. UNITEX PIPE
24	1	131.12.106	WINKEL 92 R1" VERZ. DIN 2950	ELBOW 92 R1" GALV.
25	1	131.14.243	GK-KUPPLUNG R 1" IG	GEKA-COUPLING R 1" IT
26	1	426.12.019	VERBINDUNGSFLANSCH B-2780.04	CONNECTION FLANGE B-2780.04
27	16	131.05.711	SCHEIBE B10,5 DIN 125 VZ	WASHER B 10,5
28	8	131.03.070	SECHSK.SCHR.M10X40 8.8 DIN 933 VZ	HEXAGON SCREW M10X40
29	8	131.04.510	SECHSK.MUTTER M10 DIN 985 VZ	HEXAGON NUT M10
30	1	132.01.425	GEMOT SK25F112M2;5;400/50;265U	GEAR MOT.SK25F112M2,5,5KW 380/50
33	4	048.01.105	EXZENTERVERSCHL.GR.1 M.SICHER.HAK	EXCENTRIC LOCK WITH SECURITY



Tag	Name	 UELZENER MASCHINEN GmbH Stahlstrasse 26-28 65428 Flörsheim
Gaz.	09.08.2017	
Gepr. Norm.	G.F.	
Rev. A	Name	Mörtelpumpe S37
Rev. B	Art der Änderung	
Rev. C		
Rev. D		
Rev. E		
Artikel Nr. 426.44.005		CAD: \\Zürhingen-Sales\Zürhingen\K-000417
Urspr.		
Ers.für:		C-4004
Ers.durch:		
Massstab 1:X		Das Liefermodell an dieser Zeichnung verändert bei uns. Diese Zeichnung darf weiter kopiert werden, jedoch ist der ursprüngliche Hersteller für die Benutzung verantwortlich.
Tolerierung nach DIN ISO 8015 Allgem. Toleranzen für Schweiß- und Biegekonstruktionen: DIN 8570 T1B / T3F Allgem. Toleranzen für Maßtolerierung, Form und Lage : DIN ISO 2768-m		

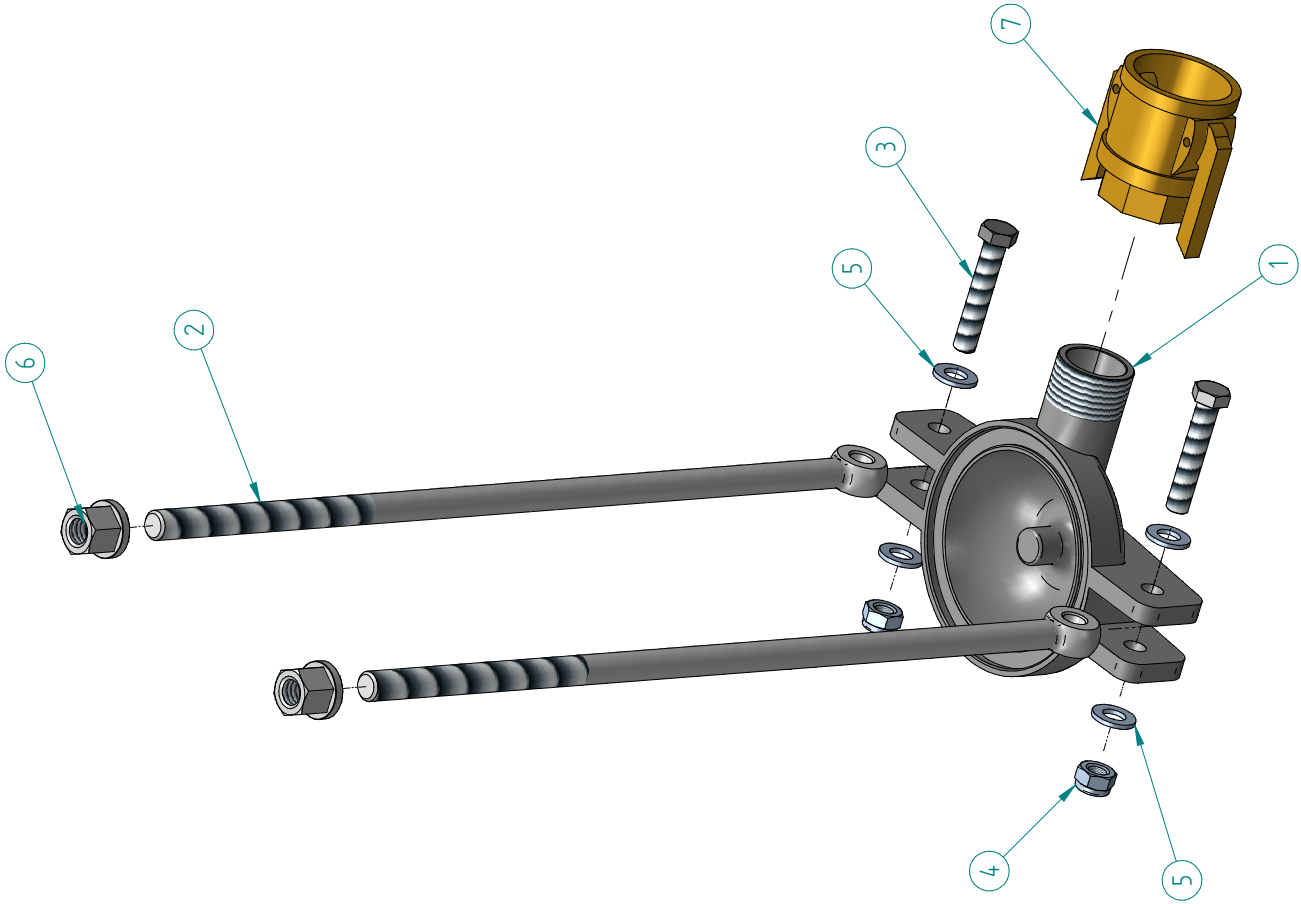
Pos	Anzahl	Artikelnr.	Beschreibung	Description english
Quantity	Part no.			
1	1	426.28.015	BEHAELTER 130L E-443A	WET MORTAR HOPPER E-443A
2	1	426.24.008.1	MOTORBEFESTIGUNG D-794B	MOTOR CLAMP
3	1	426.24.010	BOLZEN B-3277	BOLT RD 20X250 ST37 B-2857
4	2	131.05.714	SCHEIBE B17 DIN 125 VZ	WASHER B 17
5	2	131.04.516	SECHSK.MUTTER M16 DIN 985 VZ	HEXAGON NUT M16
6	1	426.24.087	SCHUTZGITTER C-1561B	PROTECTION GRID C-1561B
7	1	132.01.768	FLACHGETR.-MOTOR SK3282-132MH/4	FLATGEAR MOTOR SK3282-132MH/4 7,5KW
8	1	426.44.200	MOTORKUPPLUNG F.FLACHGETR.-MOTOR	MOTOR COUPLING
9	1	131.11.559	PASSFEDER 12X8X90	FEATHER KEY 12X8X90
10	1	426.44.201	GEGENPLATTE F.ANTRIEBSWELLE	COUNTER PLATE
11	1	131.05.758	FEDERRING B12 DIN 127 VZ	SPRING WASHER B 12
12	1	131.03.080	SECHSK.SCHR. M12X30 8.8 DIN 933VZ	HEXAGON SCREW M 12 X 30
13	4	131.03.341	STIFTSCHRAUBE M12X40 5.8 DIN939VZ	PIN SCREW M12X40
14	8	131.05.712	SCHEIBE B13 DIN 125 VZ	WASHER B 13
15	6	131.04.512	SECHSK.MUTTER M12 DIN 985 VZ	HEXAGON NUT M12
16	4	131.05.708	SCHEIBE B6,4 DIN 125 VZ	WASHER B 6,4
17	4	131.05.756	FEDERRING B6 DIN 127 VZ	SPRING WASHER B 6
18	4	131.03.025	SECHSK.SCHR.M6X20 8.8 DIN 933	HEXAGON SCREW M 6 X 20
19	3	266.01.017	SCHWINGMETALL KPL. A-1142A	SWING METALL CPL.
20	1	136.02.017	SCHNECKENMANTEL UE355-WEICH-SPAB.	STATOR UE355-SOFT-SPAN.
22	2	131.04.716	BUNDMUTTER M16 DIN 6331 CK35 VZ	FLANGE NUT M16
23	3	131.05.711	SCHEIBE B10,5 DIN 125 VZ	WASHER B 10,5
24	3	131.04.510	SECHSK.MUTTER M10 DIN 985 VZ	HEXAGON NUT M10
25	1	130.23.001.1	RUETTLER 3PH 400V/50HZ	VIBRATOR 400V/50HZ
26	8	131.05.710	SCHEIBE B8,3 DIN 125 VZ	WASHER B 8,3
27	4	131.03.046.01	SECHSK.SCHR.M8X35 8.8 DIN 933 VZ	HEXAGON SCREW M8X35
28	4	131.04.508	SECHSK.MUTTER M8 DIN 985 VZ	HEXAGON NUT M8
29	1	426.28.019	KARDANWELLE KPL. KURZE AUSF.	CARDAN SHAFT CPL. (SHORT EXECUT.)
30	1	136.01.010.1	EXZENTERSCHNECKE UE355 WZST	ROTOR UE355 WZST
31	1	426.44.069	SONDENHALTER AM SCHUTZG. B-4016	RETAINER FOR PROBE; PROTEC.GRILL
32	1	426.24.075	MASS-SONDE KOMPL. B-1740	WET PROBE CPL.
33	1	426.03.035	MATERIALABG.SK M85M.SPANNNSCHR.	MATERIAL OUTLET CPL. SKM35



Tag	Name	 UELZENER MASCHINEN GmbH Stahlstrasse 26-28 65428 Flörsheim
Gez.	GF.	
Gepr.		Kardanwelle E426
Norm.		
Datum	Name	
Rev. A	Art der Änderung	
Rev. B		
Rev. C		
Rev. D		
Rev. E		
Tolerierung nach DIN ISO 8015 Allgem. Toleranzen für Schweiß und Biegekonstruktionen: DIN 8570 T1B / T3F Allgem. Toleranzen für Maßtolerierung, Form und Lage : DIN ISO 2768-m		Das Liefermodell an dieser Zeichnung weicht bei uns. Diese Zeichnung darf weder kopiert noch Dritten zugänglich gemacht oder anderweitig mittelechtlich benutzt werden.
		CAD: \\vnc\cadsch\mgen\Soled\cads\Pratz\Hilf\C-4007.dft Urspr. Ers.für: Ers.durch: Maßstab 1:X

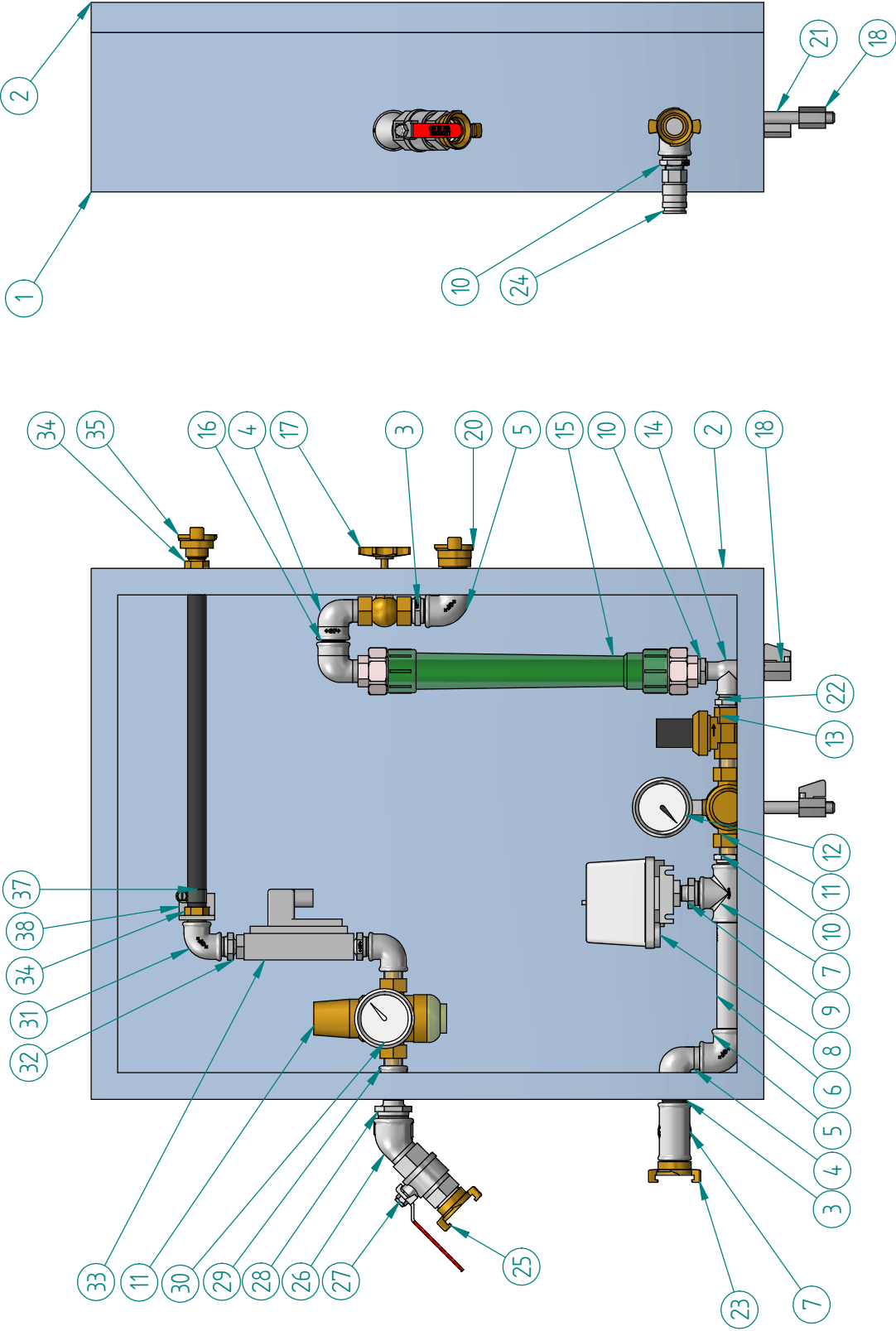
C-4007

Pos	Anzahl	Artikelnr.	Beschreibung	Description english
Quantity	Part no.			
1	1	426.28.020	KARDANWELLE KURZ D-795C	CARDAN SHAT. SHORT D-795A
2	1	080.02.122	GELENKSCHIEBE GN161S/GA000-013	LINK DISC GN161S
3	1	080.02.112	MITNAHMEHUELSE MOTORKUPPL. C-599B	DRIVER SLEEVE ON MOTOR COUPLING
4	3	131.06.012	ZAHNSCHIEBE A12,5 FST DIN 6797 VZ	CHOPPER DISC A 12,5
5	3	131.03.082.01	SECHSK.SCHR.M12X40 8.8 DIN 933 VZ	HEXAGON SCREW M12X40
6	3	131.02.952	SECHSK.SCHR.M12X60 DIN 931 VZ	HEXAGON SCREW M12X60
7	3	131.04.512	SECHSK.MUTTER M12 DIN 985 VZ	HEXAGON NUT M12



Titel	Name	UJZENER MASCHINEN GmbH
Grz.	Grz.	Starkstrasse 25-28
Norm.	Norm.	65428 Rüsselsheim
Datum	Name	Materialabgang
Rev. A		UE355
Rev. B		SKM35
Rev. C		
Rev. D		
Rev. E		
Artikel Nr. 426.03.035		D-1651
CAD (Datei)		UJZ UJZ
Escherich		Maßstab 1 : X
Tolerierung nach DIN ISO 8015 Allgemein: Toleranzen für Schweiß- und Bleigekornstrukturen: DIN 8570, TR 9, TR 54 Allgemein: Toleranzen für Schweiß- und Bleigekornstrukturen: DIN 8570, TR 9, TR 54 Allgemein: Toleranzen für Maßbearbeitung: Form und Lage: DIN ISO 2768-mS		

Pos	Anzahl	Artikelnr.	Beschreibung	Quantity	Part no.	Description english
1	1	426.03.034	TELLER F.MATERIALABGANG G1 1/4"			MATERIAL OUTLET G1 1/4"
2	2	426.24.033	SPANNSCHRAUBE M16X500LG. C-4118			SPANNER SCREW M 16 C-4118
3	2	131.02.952	SECHSK.SCHR.M12X60 DIN 931 VZ			HEXAGON SCREW M12X60
4	2	131.04.512	SECHSK.MUTTER M12 DIN 985 VZ			HEXAGON NUT M12
5	4	131.05.712	SCHEIBE B13 DIN 125 VZ			WASHER B 13
6	2	131.04.716	BUNDMUTTER M16 DIN 6331 CK35 VZ			FLANGE NUT M16
7	1	131.14.338	UELZENER SKM35XR1 1/4"IG			PK-QUICK COUPLING M35/R1 1/4"IG



UELZENER MASCHINEN GmbH
 Stahlstrasse 26-28
 65428 Flörsheim

Artikel Nr.
 426.45.100.03

Tag	Name
10.08.2017	G.F.
Gez.	Norm.
Datum	Name

**Wasser-Luft-Armatur
 im Schaltkasten**

C-4005

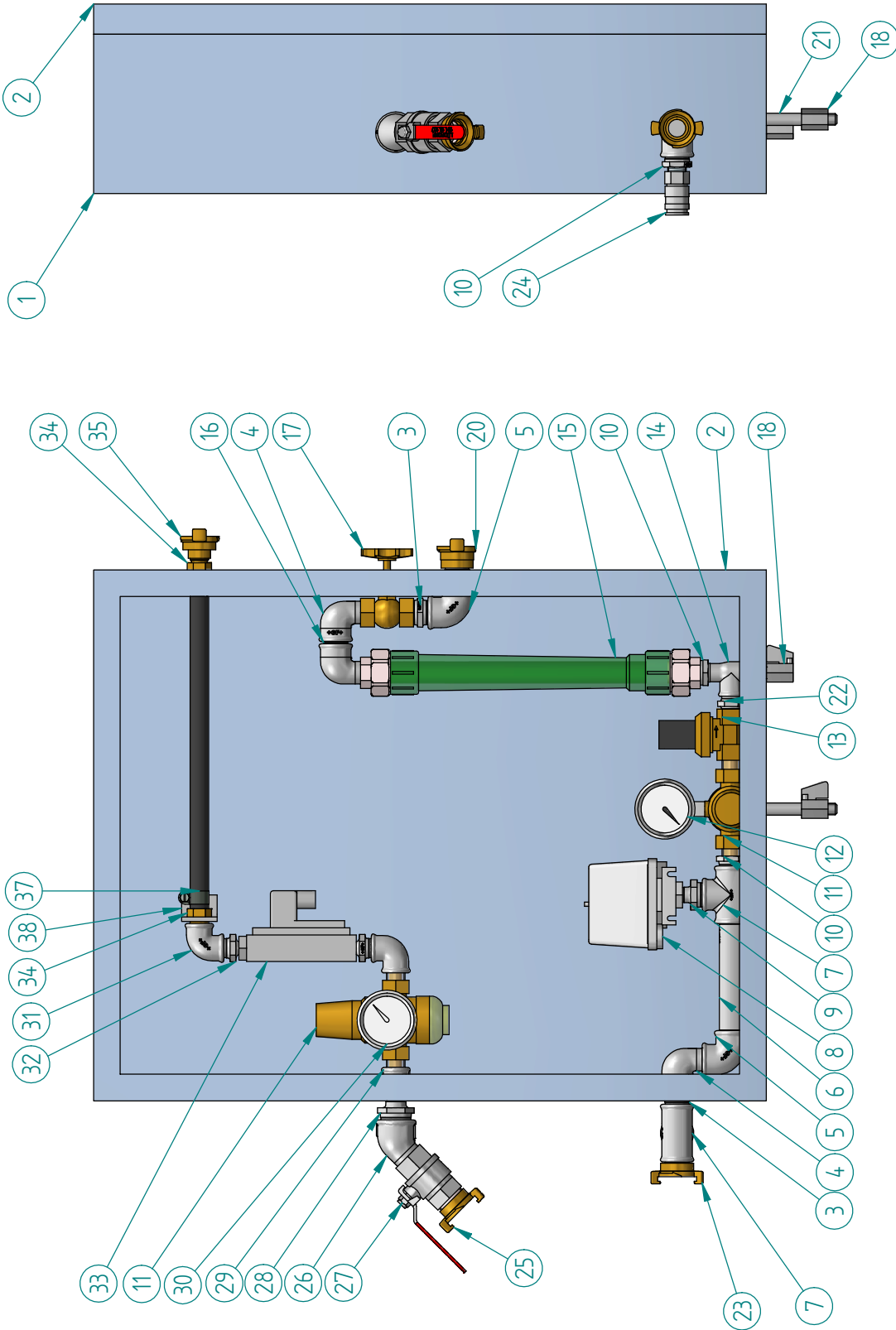
CAD: \\vnc-cad\zeichnungs\Software\Projekt\K11111\CAD\K11111.dwg
 Urspr.
 Ers.für:

Das Liefermodell an dieser Zeichnung verbleibt bei uns.
 Diese Zeichnung darf weder kopiert noch Dritten zugänglich
 gemacht oder anderweitig mit Unbefugten benutzt werden.

Tolerierung nach DIN ISO 8015
 Allgem. Toleranzen für Schweiß und Biegekonstruktionen: DIN 8570 T1B / T3F
 Allgem. Toleranzen für Maßtolerierung, Form und Lage : DIN ISO 2768-m

Maßstab
1 : X

Pos	Anzahl	Artikelnr.	Beschreibung	Description english
Quantity	Part no.			
1	1	131.15.463.1	SCHALTSCHRANK 600X760X210MM	CONTROLBOX 600X760X210
2	1	131.15.463.2	SICHTTUER F.SCHALTSCHR.1076500	WINDOW F.CONTROLBOX
3	3	131.12.386	DOPPELNIPPEL 280 R3/4" VERZ.	TWIN NIPPLE 280 R3/4" , GALV.
4	3	131.12.105	WINKEL NR.92 R3/4" VERZ. DIN 2950	ELBOW NO.92, R3/4", GALV.
5	2	131.12.091	WINKEL NR.90 R3/4" VERZ.	ELBOW NO.90 R3/4" GALV.
6	1	131.12.489.03	ROHR-DOPP.NIPPEL 530R3/4"X140 VZ	TWIN BARREL NIPPLE 530 R3/4"X140
7	2	131.12.145	T-STUECK 130 R 3/4" VERZ. DIN2950	T-PIECE 130 R3/4",GALV.
8	1	131.13.030	DRUCKWAECHTER R3/8" FF4-4DAHV	PRESSURE CONTROL DEVICE R3/8"
9	1	131.12.327	DOPPELNIPPEL 245 RED.3/4"X3/8"	TWIN NIPPLE 245 RED. 3/4"-3/8"
10	3	131.12.290	REDUZIERUNG 241 R3/4-1/2" VERZ.	REDUCING NIPPLE 241 R3/4-1/2"
11	2	131.13.321	DRUCKWINDERER DO6F-1/2" A	PRESSURE REDUCING VALVE R 1/2"
12	1	131.12.752	MANOMETER 10 BAR D63 R1/4" SENKR.	MANOMETER 10 BAR D63 R1/4",VERTI
13	1	131.12.804.3	MAGNETVENTIL 6213 G1/2" 24V=	SOLENOID VALVE 6213 G1/2" 24V=
14	1	131.12.194	T-STUECK 134 R 1/2" VERZ. DIN2950	T-PIECE 134 R1/2",GALV.
15	1	131.13.061	TROGFLUX 1600 L/H,KPL.R 3/4"	WATER METER 1600 L/H, CPL.,3/4"
16	1	131.12.483	ROHR-DOPP.NIPPEL 530R3/4"X30 VERZ	TWIN BARREL NIPPLE 530 R3/4"X30
17	1	131.12.744	NADELVENTIL R3/4" IG MS	NEEDLE VALVE R3/4" IG
18	2	131.13.116	MINI-KUGELHAHN R1/4"IA GR.ROT	RELIEF VALVE R 1/4" I/A
19	1	131.12.285	REDUZIERUNG 241 R1/2-1/4"VERZ.	REDUCING NIPPLE 241 R1/2" -1/4"
20	1	131.14.239	GK-KUPPLUNG R 3/4" IG	GEKA-COUPLING R 3/4" IT
21	1	131.12.460	ROHR-DOPP.NIPPEL 530 1/4"X80	TWIN BARREL NIPPLE 530 R 1/4"X80
22	1	131.12.385	DOPPELNIPPEL 280 R1/2" VERZ.	TWIN NIPPLE 280 R1/2",GALV.
23	1	131.14.238	GK-KUPPLUNG R 3/4" AG	GK-COUPLING R 3/4" OT
24	1	131.14.290	SCHNELLVERSCHL.KUPPL.NW10 1/2A MT	QUICK COUPLING
25	1	131.14.242	GK-KUPPLUNG R 1" AG	GK COUPLING R 1", OG
26	1	131.12.134	KNIE 121 R 1" VERZ. DIN 2950	ELBOW 121,R 1", GALVAN.
27	1	131.13.107	KUGELHAHN R1"IG VOLL.DURCHGANG	BALL VALVE 515 R1"
28	1	131.12.331	DOPPELNIPPEL 245 R1-1/2"VERZ.	TWIN NIPPLE 245 R1"-1/2" GALV.
29	1	131.12.374	MUFFE 270 R1/2"VERZ.DIN2950	SLEEVE 270 R1/2" GALV.
30	1	131.12.750	MANOMETER O-4BAR D=63 R1/4" WAAGR	MANOMETER O-4BAR D=63 R1/4"
31	2	131.12.088	WINKEL 90 R1/2" VERZ. DIN 2950	ELBOW 90 R1/2", GALV.
32	2	131.12.325	DOPPELNIPPEL 245 R1/2-1/4" VERZ.	TWIN NIPPLE245 R1/2-1/4", GALV.
33	1	131.13.017	STROEMUNGSWAECHTER LUFT 1/4" MS	FLOW METER "AIR" R1/4" BRASS
34	2	131.14.012	SCHLAUCHTUELLE 1/2"X R1/2" AG-MS	HOSE NOZZLE 1/2" X 1/2" O.THR.
35	1	131.14.235	GK-KUPPLUNG R 1/2" IG	GK-COUPLING R 1/2" , I.W.



UENZENER MASCHINEN GmbH
 Stahlstrasse 26-28
 65428 Rüsselsheim

Artikel Nr.
 426.45.100.03

Wasser-Luft-Armatur
 im Schaltkasten

C-4005

CAD: \\vms-cad\bauchmann\Software\3D\Projekt\11\K11_C4005.dwg
 Urspr.
 Ers.für:

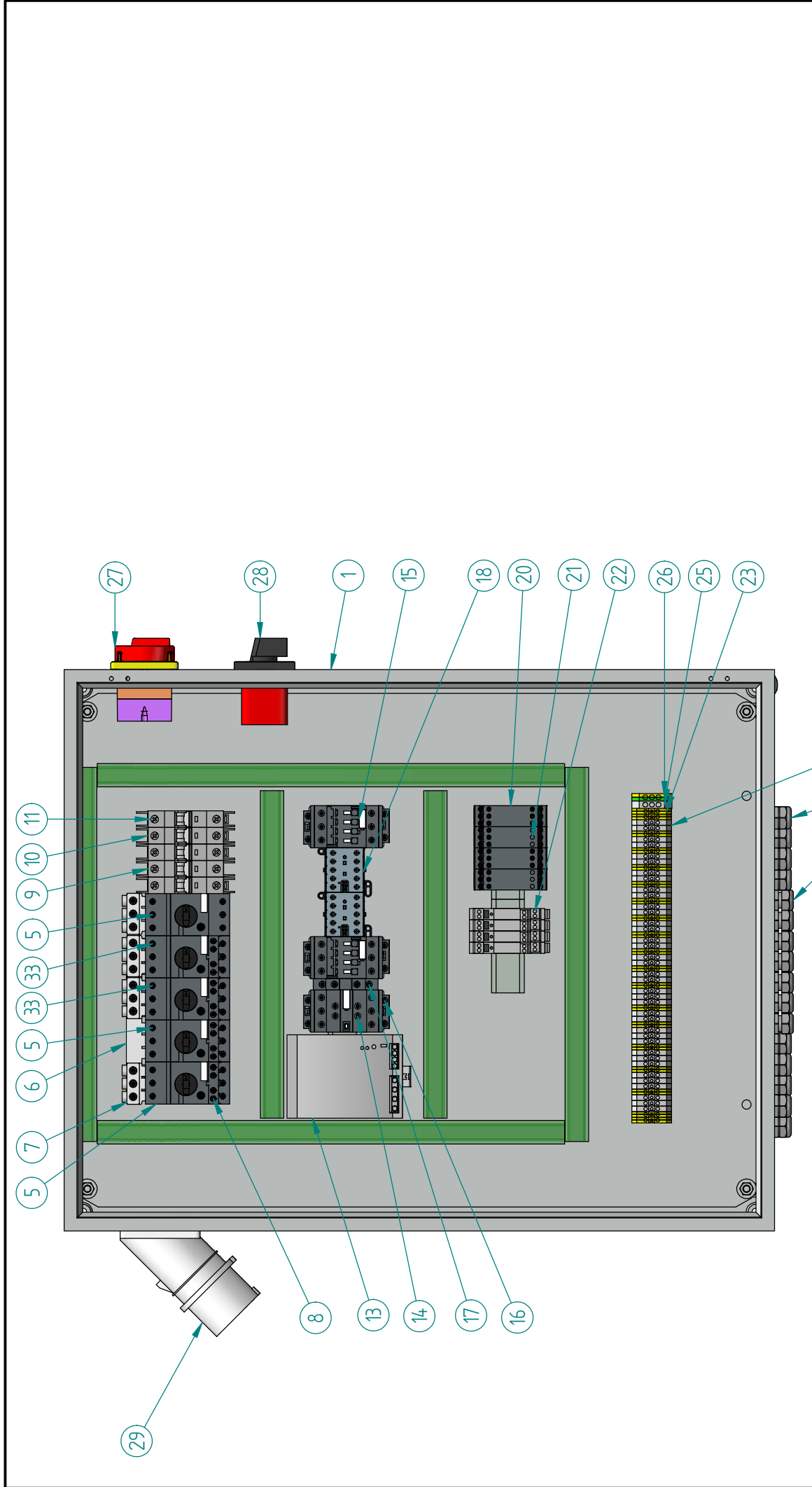
Tag: 10.08.2017
 Name: Art der Anordnung
 Rev. A
 Rev. B
 Rev. C
 Rev. D
 Rev. E

Ers.für: 1: X

Tolerierung nach DIN ISO 8015
 Allgem. Toleranzen für Schweiß und Biegekonstruktionen: DIN 8570 T1B / T3F
 Allgem. Toleranzen für Maßtolerierung, Form und Lage : DIN ISO 2768-m

Das Liefermod. in dieser Zeichnung weicht beu. an.
 Diese Zeichnung darf weder kopiert noch Dritten zugänglich
 gemacht oder anderweitig mit Unbefugten benutzt werden

Pos	Anzahl	Artikelnr.	Beschreibung	Description english
36	0,4	130.04.208	GUMMISCHLAUCH 1/2"SCHWARZ,METERW.	WATERHOSE BLACK 1/2", PER METER
37	2	131.14.620	NORMA-SCHLAUCHSCHELLE 20 X 15	NORMA HOSE-CLAMP 20X15
38	1	044.06.205	WASSERARM.HALTER S44FU B-4553	SUPPORT B-4553



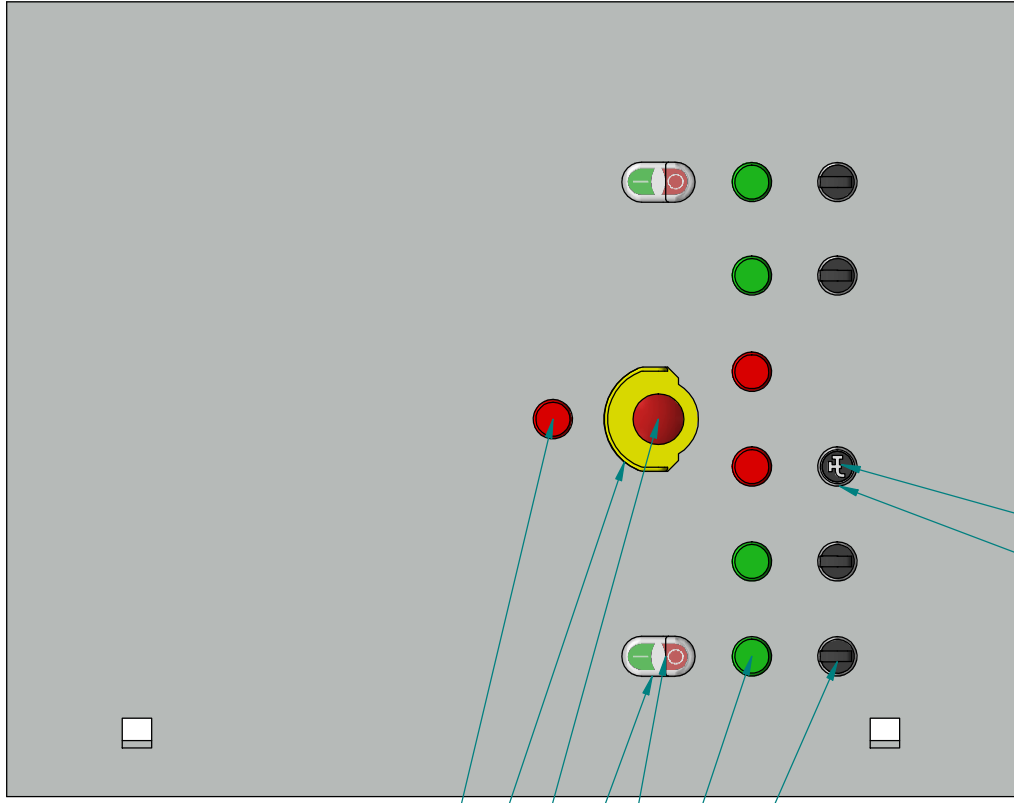
Tag	Name	UELZENER MASCHINEN GmbH
10.08.2017	GF	Stahlstrasse 26-28 65428 Flörsheim
Gez.	Artikelnr.	Schaltschrank kpl. mit Steuerung für Wassertank-Heizung
Norm.	426.46.0015	
	Datum	
Rev. A	Name	
Rev. B		
Rev. C		
Rev. D		
Rev. E		
Tolerierung nach DIN ISO 8015		
Allgem. Toleranzen für Schweiß und Biegekonstruktionen: DIN 8570 T1B / T3F		
Allgem. Toleranzen für Maßtolerierung, Form und Lage : DIN ISO 2768-m		

C-4006

CAD-Zeichnungen Sätze/2017/08/14/UEC-4006/17
Urspr.
Ers.für:
Ers.durch:
Massestab 1:X

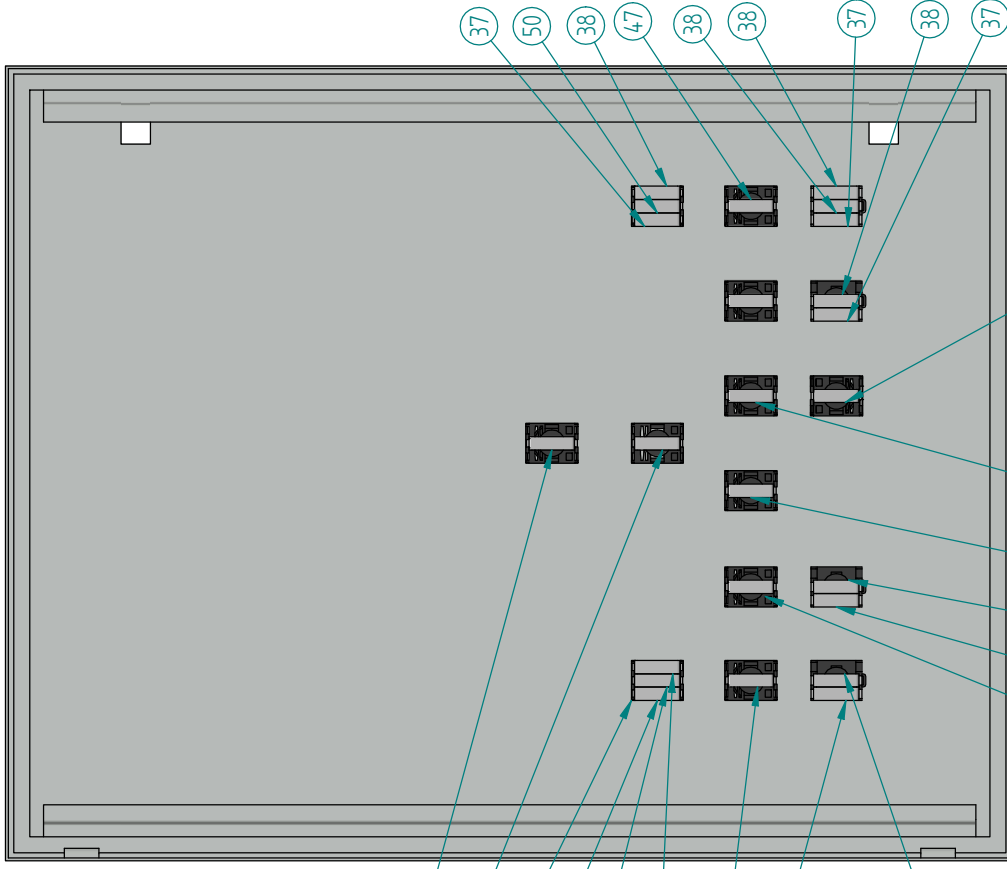
Das Liefermodell an dieser Zeichnung verändert bei uns.
Diese Zeichnung darf weder kopiert noch Dritten zugänglich
gemacht oder anderweitig mittelebnlich benutzt werden.

Option Pos	Anzahl	Artikelnr.	Beschreibung	Description english
	Quantity	Part no.		
1	1	131.15.463	SCHALTSCHRANK 600X760X210	CONTROL BOX 600X760X210
5	3	131.16.107.10	MOTORSCHUTZSCHALTER 16A	MOTOR PROTECTION SWITCH 16A
6	1	131.16.107.10.1	3-PHASEN-SCHIENE PS1-4-0-65	3-PHASE-CONDUCTOR
7	4	131.16.107.10.2	3-PHASIGER EINSPEISEBLOCK	3-PHASE-BLOCK
8	4	131.16.100.01	HILFSSCHALTER 1S 10E FRONT	AUXILIARY SWITCH FRONT ASSEMBLY
9	1	131.16.629	LEITUNGSSCHUTZSCH.S203 C2 3POL	CIRCUIT BREAKER
10	1	131.16.616	LEITUNGSSCHUTZSCHALTER FAZN C16	CIRCUIT BREAKER 16 A
11	1	131.16.614	LEITUNGSSCHUTZSCHALTER FAZ-C6	CIRCUIT BREAKER 6A
13	1	131.16.547.13	NETZTEIL CP-T24/10A 340-575V AC	POWER SUPPLY CP-T24/10A 340-575V AC
14	1	131.16.416.11	HILFSSCHALTER FRONTAUFB.CA4-31E	AUXILIARY SWITCH FRONT ASSEMBLY
15	3	131.16.473.8	SCHUETZ 3P;11KW;24-60V AC/DC	CONTACTOR 3P;11KW;24-60V AC/DC
16	3	131.16.473.8.1	LDC4 SPULENANSCHLUSSKLEMME	COIL CONNECTION TERMINAL
17	1	131.16.416.10	HILFSSCHALTER SEITENANB.CAL4-11	AUXILIARY SWITCH
18	2	131.16.216.11	KLEINSCHUETZ 3S/1OE 24V DC	CONTACTOR
20	2	131.16.307.6	MULTIFUNKT.-RELAIS CT-MVS.21S	MULTIFUNCT.-RELAIS CT-MVS.21S
21	2	131.16.361.01	NIVOTESTER FTW325-B2B1A 24VDC	NIVOTESTER FTW 420 24V/60HZ
22	4	131.16.233	RELAIS WRS-REL-1W-250V5A 24VDC	RELAIS
23	19	131.15.959	REIHENKLEMME USLKG5	EARTH CONNECTION BINDER 4SQ.MM
24	37	131.15.958	REIHENKLEMME UK5N	SERIES BINDER 4 SQ.MM UK5N
25	1	131.15.963	REIHENKLEMME USLKG10	EARTHING CONDUCTOR CLAMP
26	1	131.15.962	REIHENKLEMME UK10N	SERIES CLAMP 10QMM
0	1	131.16.014	LEISTUNGSTRENNER 100 A	CAPACITY DISCONNECTOR
27	1	131.16.002.01	HAUPT-NOT-AUSSCHALTER 3-POL.32A	MAIN SWITCH 32 A, 3 POLES
0	1	131.16.021.01	WENDESCHALTER T5-3-8401/E	REVERSING SWITCH T5B-3-2/E
28	1	131.16.019	WENDESCHALTER 3-POL.32A FINGERSI.	REVERSING SWITCH 3-POLES 32A
0	1	131.15.137	ANB.GERAETESTECKER+DECKEL 563/6H	APPLIANCE CONNECTOR 563/6H
29	1	131.15.135	CE.ANB.GERAETEST.CGT532/6H 45GR.	PLUG CGT 532/6H
30	9	131.15.618	KABELVERSCHR.M20X1,5;D=6-12(13,5)	SCREW JOINT M20X1,5
31	7	131.15.617	KABELVERSCHR.M16X1,5;D=5-10 (11)	CABLE SCREW JOINT M16X1,5
33	2	131.16.101.10	MOTORSCHUTZSCHALTER 1,6A	MOTOR PROTECTION SWITCH 1,6A




42
41
40
39
35
46
44

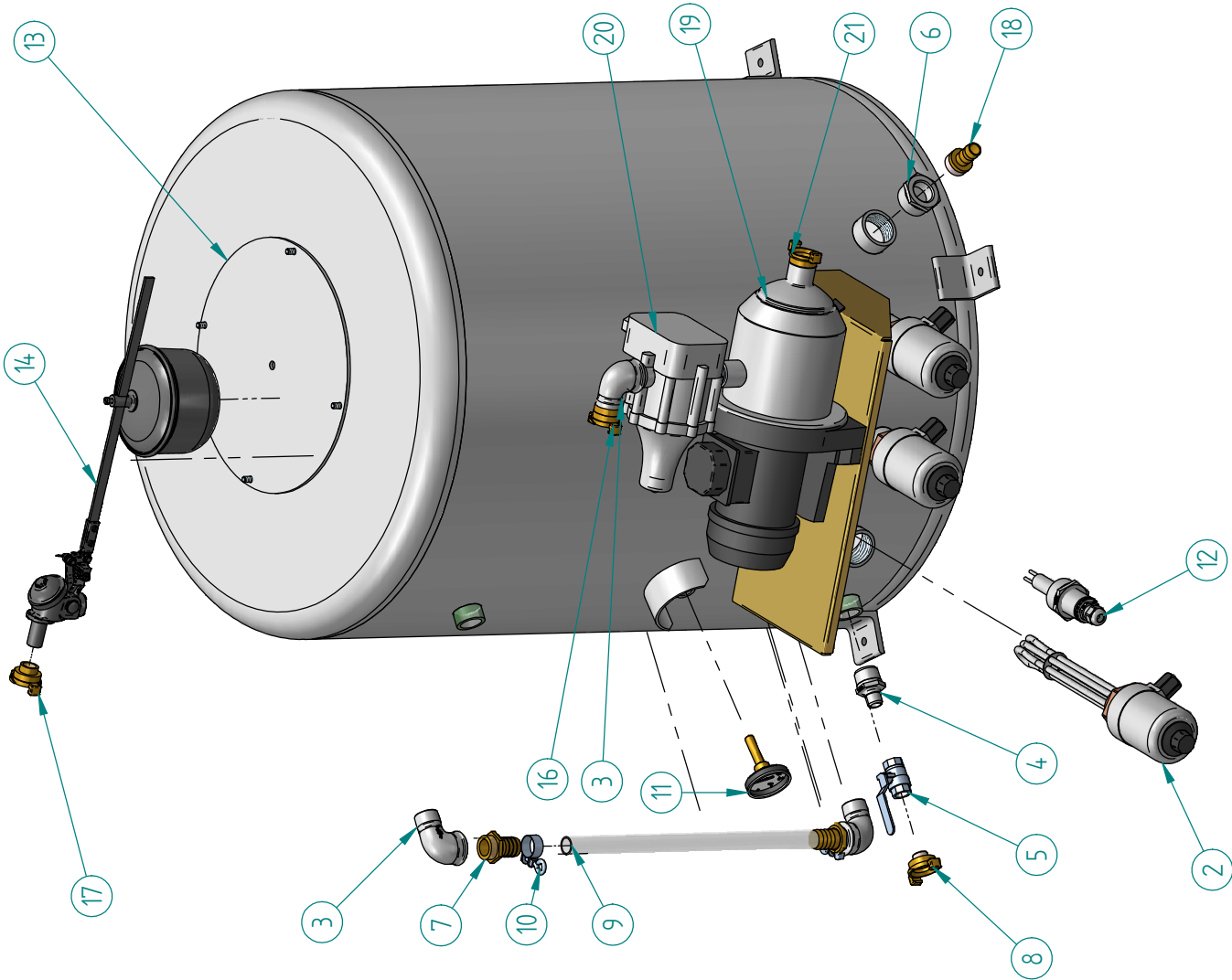
48
49



43
38
36
37
50
38
47
37
38
37
38
37
38
43
43
38
37
36
37
38
37

Tag	Name	 Artikel Nr. 426.46.0015	UELZENER MASCHINEN GmbH Stahlstrasse 26-28 65428 Rüsselsheim
Gez.	GF.		
Gepr. Norm.			
	Datum		
Rev. A	Name		Schaltschrank kpl. mit Steuerung für Wassertank-Heizung
Rev. B			
Rev. C			
Rev. D			
Rev. E			
Tolerierung nach DIN ISO 8015 Allgem. Toleranzen für Schweiß und Biegekonstruktionen: DIN 8570 T1B / T3F Allgem. Toleranzen für Maßtolerierung, Form und Lage : DIN ISO 2768-m			
Das Liefermodell in dieser Zeichnung weicht ab von: Diese Zeichnung darf weder kopiert noch Dritten zugänglich gemacht oder anderweitig mit elektronisch bearbeitet werden.			CAD: \\Zwillingen-Sales\Zwilling\Zwilling\K...000017 Urspr. Ers. für: Ers. durch: Massstab 1:X

Pos	Anzahl	Artikelnr.	Beschreibung	Description english
Quantity	Part no.			
35	2	131.16.725	DOPPELDRUCKTASTE M22-DDL-GR-X1/XO	PUSH BUTTON M22-DDL-GR-X1/XO
36	15	131.16.750	BEFESTIGUNGSADAPTER M 22A	ADAPTER M 22A
37	7	131.16.751	KONTAKTELEMENT 1SCHLIESS.M22-K10	NORMALLY OPEN CONTACT BLOCK
38	8	131.16.752	KONTAKTELEMENT 1OEFFNER M22-K01	NORMALLY CLOSED CONTACT BLOCK
39	2	131.16.775	TASTMEMBRAN M22-T-DD	MEMBRAN M22-T-DD
40	1	131.16.710	NOT-AUS-TASTE M22-PV	EMERGENCY-STOP BUTTON M22-PV
41	1	131.16.711	SCHUTZKRAGEN F.NOT-AUS M22-XGPV	PROTECTIVE COLLAR
42	3	131.16.741	LEUCHTMELDER FL.ROT M22-L-R	CONTROL LAMP RED M22-L-R
43	3	131.16.761	LED-EL.12-30VAC/DC ROT M22-LED-R	LED 12-30VACDC RED M22
44	4	131.16.733	KNEBELGRIFF V-STELL-1-2 M22-WKV	TOGGLE CONTROL 1-2 M22-WKV
46	4	131.16.742	LEUCHTMELDER FL.GRUEN M22-L-G	CONTROL LAMP GREEN M22-L-G
47	4	131.16.762	LED-EL.12-30VAC/DC GRUENM22-LED-G	LED 12-30VACDC GREEN M22-LED-G
48	1	131.16.720	DRUCKTASTE FL.TAST.M22-D-X	PUSH BUTTON
49	1	131.16.774	TASTENPLATTE FLUESS.M22-XD-S-X16	KEY LABEL F. WATER
50	2	131.16.760	LED.EL.12-30VACDC WEISS M22-LED-W	LED 12-30VACDC WHITE M22



Tag	Name	UETZENER MASCHINEN GmbH
11.08.2017	G.F.	Stahlstrasse 26-28 65428 Flörsheim
Gez.	Art. Nr.	Wassertank mit Einschraub-Heizkörpern
Norm.	426.67.001	
	Datum	
	Name	
Rev. A	Art der Änderung	
Rev. B		
Rev. C		
Rev. D		
Rev. E		
Tolerierung nach DIN ISO 8015		
Allgem. Toleranzen für Schweiß und Biegekonstruktionen: DIN 8570 T1B / T3F		
Allgem. Toleranzen für Maßtolerierung, Form und Lage : DIN ISO 2768-m		
Das Liefermodell in dieser Zeichnung weicht bei uns Diese Zeichnung darf weder kopiert noch Dritten zugänglich gemacht oder anderweitig mitteilenlich benutzt werden		
Ers.für:		1 : X
Ers.fürch:		
Urspr.		
CAD: \vorne\cad\zeichnen\SoSe\2017\Uetzener\Maschinen\C-4008.dwg		

C-4008

Pos	Anzahl	Artikelnr.	Beschreibung	Description english
Quantity	Part no.			
1	1	426.67.006	WASSERTANK ZYLINDR.V=360L E-989A	WATER TANK V=360 L
2	3	426.15.012.02	EINSCHRAUBHEIZKOERPER G1/2"X200	SCREWED HEATING ELEMENT IP68
3	3	131.12.106	WINKEL 92 R1" VERZ. DIN 2950	ELBOW 92 R1" GALV.
4	1	131.12.331	DOPPELNIPPEL 245 R1-1/2"VERZ.	TWIN NIPPLE 245 R1"-1/2" GALV.
5	1	131.13.103	KUGELHAHN 509 R1/2" IG MS	BALL VALVE 509 R1/2" BRASS
6	1	131.12.300	REDUZIERUNG NR.241 R11/2"-1"	REDUCING NIPPLE 241 R1 1/2"-1"
7	2	131.14.018	SCHLAUCHTUELLE 1"XR1"AG-MS	HOSE NOZZLE 1" X 1" O.THR.
8	1	131.14.234	GK-KUPPLUNG R 1/2" AG	GEKA-COUPLING R 1/2" AG
9	0,5	130.04.254	PVC-SCHLAUCH GLASKLAR 25X4METERWA	PVC-HOSE 25X4
10	2	131.14.625	NORMA-SCHLAUCHSCHELLE 30 X 15	HOSE CLAMP 30 X 15MM
11	1	131.12.789	BIMETALL-THERMOMETER 0-60 G1/2"-H	BIMETAL THERMOMETER-30+50
12	1	130.25.005	NASS-SONDE FUER WASSERTANK	WET PROBE FOR WATER TANK
13	1	426.67.007	DECKEL F.ZYL. WASSERTANK B-4497	COVER FOR WATER TANK
14	1	131.12.610	SCHWIMMERVERTIL 1/2" M.SCHWIMMER	FLOAT VALVE 1/2"
16	1	131.14.243	GK-KUPPLUNG R 1" IG	GEKA-COUPLING R 1" IT
17	1	131.14.235	GK-KUPPLUNG R 1/2" IG	GK-COUPLING R 1/2", I.W.
18	1	131.14.015	SCHLAUCHTUELLE 3/4"X R1" AG-MS	HOSE NOZZLE 3/4" X R 1"
19	1	130.11.371	KREISELPUMPE SGM100 230V/50HZ	WATER BOOSTER PUMP 230V/50HZ
20	1	130.11.396	PRESSCONTROL 1,5 BAR 230 V	PRESSCONTROL 1,5 BAR 230 V
21	1	131.14.242	GK-KUPPLUNG R 1" AG	GK COUPLING R 1", OG

UELZENER

Maschinen GmbH

Das UELZENER Maschinenprogramm

für den Hochbau

- Verputzmaschinen mit Mischer
- Mischpumpen für Fertigmörtel
- Mörtelpumpen
- Durchlaufmischer für Fertigmörtel
- Tellerischer
- Estrich- Misch- und Förderanlagen
- Fließestrichpumpen
- Rotor-Spritzmaschinen

für den Bergbau

- Hinterfüll-Mischpumpen
- Schneckenpumpen für Bergbaumörtel
- Durchlaufmischer für Bergbaumörtel

für den Tunnel- und Tiefbau

- Anker-Verpreßpumpen
- Injektions- und Verfüllanlagen
- Beton-Naßspritzmaschinen
- Rotor-Spritzmaschinen

für den Feuerfestbereich

- Mischpumpen für Tundish-Spritzmassen
- Misch- und Förderanlagen für Vibrationsmassen
- Durchlaufmischer für Feuerfestmassen
- Druckkammer-Spritzmaschinen
- Rotor-Spritzmaschinen

the UELZENER machine programme

for building construction

- Plaster- and rendering machines with mixer
- Mixing pumps for ready- mixed mortar
- Mortar pumps
- Continuous mixer for ready mixed mortar
- Pan mixer
- Mixing and conveying systems for floor screed
- Self- levelling screed pumps
- Rotor gunning machines

for mining

- Back- filling mixing pumps
- Worm- type pumps for mining mortar
- Continuous mixer for mining mortar

for tunnelling and civil engineering

- Anchor filling pumps
- Injection and filling units
- Wet shotcrete machines
- Rotor gunning machines

for refractories

- Mixing pumps for tundish spraying masses
- Mixing and conveying units for vibration materials
- continuous mixers for refractories
- Pressure vessel gunning machines
- Rotor gunning machines



UELZENER MASCHINEN GmbH

Stahlstrasse 26 – 28
D-65428 Rüsselsheim
Germany

Tel. +49 (0) 6142 177 68 0
Fax: +49 (0) 6142 177 68 50

e-mail: contact@uelzener-ums.de
Internet: www.uelzener-ums.de